

Linellās Grunts GULBŪVE

Грунт на Льняном масле

Linellās Grunts Gulbūve * Latviski

Grunts "Gulbūve" sastāvā ir tikai ekoloģiski dabiskas izcelsmes produkti - linellā, priežu terpentīns un dabīgie sveķi, kas lieliski saderas ar koksni, akcentējot un papildinot dabīgās koksnes lieliskās īpašības.

Ar grunti "Gulbūve" apstrādāta koksne saglabā koka dabisko toni un grunts izceļ katra koksnes veida tekstūru un koka neparasti skaisto krāsu. Grunts ļoti dziļi iesūcas koksnē, aizsargājot to no mitruma un netīrumiem un veidojot ūdens necaurlaidīgu slāni. Gruntij piemīt antiseptiska iedarbība, ar to apstrādāta koksne tiek pasargāta no pušanas sēnīšu kaitīgās iedarbības un zilēšanas. Vienlaikus grunts sagatavo koksnes virsmu tālākai apstrādei. Virsmas gruntēšana pirms apstrādes ar citu linellu saturošu produktu nav nepieciešama. Taču ar grunti "Gulbūve" apstrādātas koka konstrukcijas var tikt ilgstoši ekspluatētas arī bez tālākas apstrādes (piemēram - gulbūves).

Grunti lieto gulbūfku būvju apstrādei kā no ārpusē, tā arī no iekšpusē, durvju un logu, dārza mēbeļu, saunu un dārza māju un citu koka būvju, priekšmetu apstrādei. Grunts ir piemērota uzklāšanai gan vecām, gan jaunām ozola, priedes, egles, dižskābarža, tīkkoka, sarkančoka un citām koksnes virsmām. Apstrādājamai koksnes virsmai jābūt sausai, maksimālais koksnes mitrums 15%, gaisa mitrums - 80%. Vecas koksnes virsmas jāattīra no lakas, krāsas un citām vielām.

Patēriņš: 4-7 m²/l.

Iesūkšanās: Linellās grunts "Gulbūve" iesūcas apmēram 4 stundu laikā, neļaujot skaidām, smiltīm un putekļiem pielipt pie virsmas.

Lietošana: Gruntējāmām virsmām jābūt tīrām un sausām. Grunti uzklāj ar otu vai pulverizatoru. Stipri uzsūcošas virsmas jāgruntē divreiz.

Glabāšana: Oriģinālā iepakojumā slēgtās noliktavu telpās grunti var uzglabāt 12 mēnešus.

Saturs: Speciāli sagatavota dabiskā linellā, kolofonij (priežu sveķi), vaišpirts, speciālas piedevas.

Грунт на Льняном Масле Gulbūve * Но - Русски

Грунт "Gulbūve" изготавливается из природных экологически чистых продуктов - льняного масла, соснового скипидара и канифоли, которые отлично совмещаются с деревом, акцентируя и дополняя природные качества древесины.

Обработанная грунтом древесина сохраняет природный оттенок, грунт выделяет и подчёркивает текстуру и естественную красоту дерева. Грунт особо глубоко впитывается в древесину, защищая от влаги и загрязнений. Он обладает антисептическими свойствами, обработанная им древесина предохраняется от гниения и синевы. Одновременно покрытие грунтом подготавливает поверхность дерева для дальнейшей обработки. Грунтовка не требуется перед обработкой

поверхности любым другим, содержащем льняное масло, продуктом. Покрытые грунтом деревянные конструкции также могут эксплуатироваться и без дальнейшей обработки (например срубы).

Грунт применяется для покрытия срубов как снаружи, так и внутри здания, для грунтовки дверей, оконных рам, бань, садовых домиков, садовой мебели и других строений и предметов из дерева. Грунт пригоден для покрытия как новых, так и старых поверхностей: дубовых, сосновых, еловых, ясеня, красного дерева и других. Поверхность обрабатываемой древесины должна быть сухой, влажность не более 15%, влажность воздуха во время нанесения грунта - 80%. Старые поверхности должны быть очищены от лака, краски и других веществ.

Расход: 4 - 7 м²/л.

Впитываемость: Грунт "Gulbūve" впитывается примерно в течении 4 часов, не позволяя предотвращая прилипание опилок, песка и пыли к поверхности

Инструкция по применению: Деревянные поверхности должны быть чистыми и сухими. Грунт наносится кистью или пульверизатором. Сильно впитывающие поверхности необходимо грунтовать два раза.

Схранение: Срок хранения грунта в оригинальной упаковке и в закрытых складских помещениях - 12 месяцев

Необработанная / Неapstrādāta:

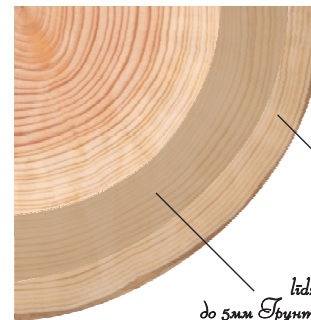


Обработанная / Apstrādāta:



Артственā iesūkšanās spēja /

Примерная впитывающая способность



līdz 1,5mm Linellā
до 1,5мм Льняное Масло

līdz 5mm Linellās Grunts Gulbūve
до 5мм Грунт на Льняном Масле Gulbūve

