

ACO Sport



*Drenāžas sistēmas un aksesuāri  
sporta stadioniem un arēnām*

**ACO Sport**



## ACO. The future of drainage.



ACO sistēmas ķēde piedāvā dažādus lietus ūdens savākšanas, attīrīšanas, aizturēšanas un aizvadišanas risinājumus, kas atbilst nākotnes vides prasībām.

Laika apstākļiem kļūstot arvien nelabvēlīgākiem, nepieciešamas arvien sarežģītākas ūdens savākšanas koncepcijas. Šim nolūkam ACO ir izveidojis gudrus sistēmas risinājumus. Ikviens ACO izstrādājums ACO sistēmas ķēdē nodrošina ūdens novadīšanu tā, lai to ekoloģiskā un ekonomiskā veidā racionāli būtu iespējams izmantot turpmāk.



### Savākšana

- ACO Drain kanāli
- Ielu un pagalmu notekas
- Čuguna lūkas



### Attīrīšana

- Naftas produktu atdalītāji
- Tauku atdalītāji



### Aizturēšana

- Pretvārsti
- Qmax kanāli
- Gaismas šahtas



### Aizvadišana

- Sūkņu stacijas
- Koku aizsardzība
- Stormbrisxx tvertnes

## IEVADINFORMĀCIJA PAR ACO Sport

Visā pasaulē ACO zīmols ir atzīts kā vadošais piegādātājs drenāžas sistēmu izstrādes, attīstīšanas un ražošanas jomā, kas domāts lietus ūdens novadīšanai no virsmām. Plašs izstrādājumu klāsts piedāvā augstas kvalitātes risinājumus dažādai pielietošanai, tostarp iekšējai drenāžai un ēku notekūdeņu novadīšanai, ainavu veidošanai, sporta būvēm, sabiedriskām ēkām, privātmājām, šosejām un lidostām.

ACO grupai ir vairāk nekā 40 gadu pieredze lietus ūdens novadīšanas sistēmu ražošanā un izpētē.

ACO Sport ir viens no ACO grupas produktiem, kas nodrošina īpašus ūdens novadīšanas risinājumus un izstrādājumus sporta būvēm, stadioniem un arēnām. Šīs sistēmas ir konstruētas tā, lai maksimāli uzlabotu sporta būvju funkcionēšanu, netraucējot sportistu un spēlētāju aktivitātēm.

ACO Sport ir kompleksa drenāžas sistēma, kas nodrošina visus nepieciešamos elementu un aksesuāru sortimentus, lai apmierinātu jebkuras sporta arēnas prasības – sākot no skolas sporta laukuma līdz Olimpiskajam stadionam.

Kopš 1972. gada Minhenes (Munich) olimpiskajām spēlēm ACO Sport sistēmas ir uzstādītas Olimpiskajos stadionos visā pasaulē.

- ▶ Minhenē (Munich) 1972. g.
- ▶ Monreālā (Montreal) 1976. g.
- ▶ Losandželosā (Los Angeles) 1984. g.
- ▶ Seulā (Seoul) 1988. g.
- ▶ Barselonā (Barcelona) 1992. g.
- ▶ Atlantā (Atlanta) 1996. g.
- ▶ Sidnejā, (Sydney) 2000. g.
- ▶ Atēnās (Athens) 2004. g.
- ▶ Pekina (Beijing) 2008. g.
- ▶ Londona (London) 2012. g.



## VIDES APSVĒRUMI

Visu ACO Sport sistēmas elementu ražošanai un iepakojšanai tiek izmantoti 100% pārstrādājami materiāli. Izmantojot jaunākās, uz galīgo elementu analīzes metodes balstītās, projektēšanas programmatūras paketes, ACO nodrošina, ka maksimālas efektivitātes iegūšanai tiek izmantots minimāls materiālu daudzums.

Samazinot materiālu daudzumu šo elementu ražošanai, ietekme uz vidi tiek ierobežota līdz minimumam. Domājot par vidi, ir izstrādāta ne tikai šī produkcija, bet arī viss iepakojums, un produkcijas izplatīšana/iegāde ir optimizēti, lai palīdzētu Jums sasniegt ilgtspējīgas celtniecības mērķus.

Vieglā konstrukcija ne tikai atvieglo uzstādīšanu, bet arī samazina oglekļa emisiju, kas saistīta ar šo izstrādājumu transportēšanu.

## ACO SPORT DRENĀŽAS SISTĒMAS

### Kāpēc jāizmanto lietus ūdens novadīšanai sistēmas?

Ūdens ir sintētisku pārsegumu problēma. Stāvošs ūdens izraisa bojājumus, jo īpaši aukstāka klimata apstākļos, kur ūdens var sasalt. Ūdens notece no apkārtējām zonām sāns nosedumus, grūžus un piesārņojumu, kas var pastiprināt virsmas pārsegumu nolietošanos. Pārsegumu bojājumu var samazināt vai novērst, izmantojot piemērotas drenāžas sistēmas.

Efektīvai drenāžai ir izšķiroša nozīme visu sporta būvju projektēšanā un celtniecībā, jo tās:

- ▶ samazina treniņu, sacensību pārtraukumus, kas rodas lietus dēļ;
- ▶ uzlabo apstākļus sacensību dalībniekiem;
- ▶ pagarina skriešanas ceļu pārsegumu ilgmūžību un efektivitāti.

ACO Sport sistēmas, kas projektētas vieglatlētikas sacensībām, nosaka jaunus drošības standartus sporta un atpūtas jomā.

Tās ir projektētas, lai aizsargātu no traumām un veidotu norobežojumu sistēmu, kamēr pilda galveno funkciju – efektīvi novada lietus ūdeni no segumiem, kur notiek sporta sacensības.

Bez drenāžas kanāliem ACO Sport sistēmas iekļauj daudz piederumu, piemēram, apmales ar gumijotu augšmalu, smilšu uztvērējus un komunikāciju šahtas.


**4**


### Kāpēc izmantot drenāžas kanālus?

- ▶ Kanāli nodrošina efektīvu lietus ūdens novadīšanu bez nepieciešamības būvēt sarežģītas nogāzes un slīpās virsmas.
- ▶ Augstas kvalitātes, modulāri izstrādājumi ļauj vieglāk veikt uzstādīšanu, tajā pašā laikā ievērojot stingras objekta pielāgšanas prasības, kas nepieciešamas skriešanas ceļiem.
- ▶ Tie nodrošina pastāvīgu barjeru, lai aizsargātu skriešanas ceļus no piesārņotām notecēm no laukuma centra vai apkārtējām zonām.

### Kāpēc drenāžai izmantot polimērbetona kanālus?

Starptautiskā Vieglatlētikas federācija (IAAF) nosaka stingras vadlīnijas visām sporta arēnām - jo īpaši tām, kur notiek prestižas sacensības. Celtniecības pielāgšanas drīkst būt mazākas nekā 5 mm ap 400 m garu skriešanas ceļu. Polimērbetons ir stingrs, inerts materiāls, ar kura palīdzību iespējams veikt kvalitatīvus uzstādīšanas darbus. Turklāt polimērbetona izplešanās un saraušanās koeficients ir līdzīgs apkārt esošo cementbetona elementu koeficientam.

ACO Sport sistēmas atbilst IAAF un ASBA (Amerikas Sporta objektu būvētāju asociācijas) prasībām un ir savietojamas ar sintētiskajiem skriešanas ceļu materiāliem.

### ACO Drenāžas kanāli

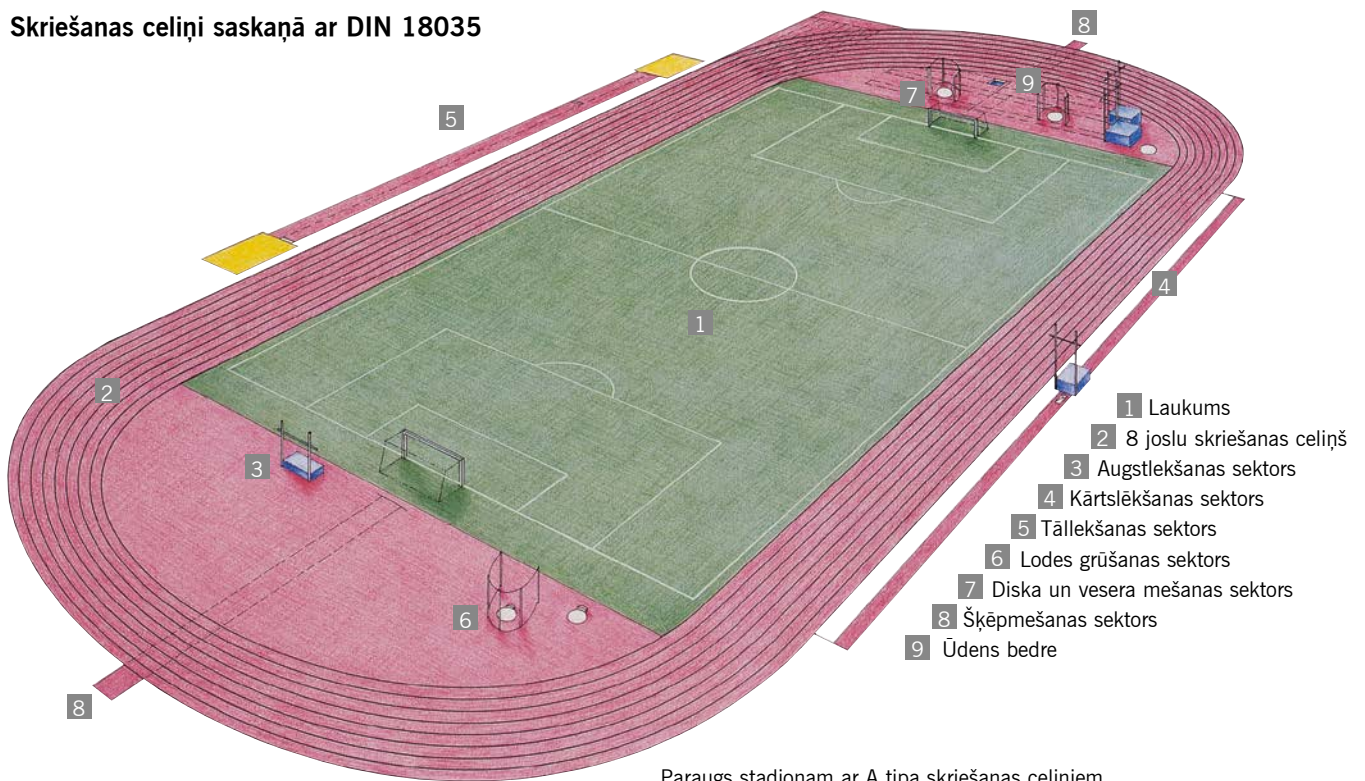
Neskatot drenāžas sistēmas, kas tiek izmantotas skriešanas ceļu un sporta laukumu drenāžai, drenāžas sistēma ir nepieciešama arī sporta laukumu apkārtnē, gājēju laukumiem, automobiļu stāvlaukumiem un pievedceļiem, piegādes laukumiem, jumtiem utt.

ACO piedāvā plašu drenāžas sistēmu sortimentu, kas ražots no polimērbetona, nerūsējošā tērauda vai plastmasas un kas ir piemērots katrā projektā paredzētajai vietai.

ACO drenāžas kanālus var izmantot arī kā kabeļu kanālus, kas ir nepieciešami mūsdienu komunikāciju nodrošināšanai. Drošie, tomēr viegli noņemamie pārsegi nepieciešamības gadījumā nodrošina ātru piekļuvi kabeļiem.

VISPĀRĪGA INFORMĀCIJA

Skriešanas celiņi saskaņā ar DIN 18035



Paraugs stadionam ar A tipa skriešanas celiņiem

Skriešanas celiņš	Skriešanas celiņu skaits līkumā	Īso distanču skriešanas celiņu skaits	Atsevišķas disciplīnas dienviņu segments	Atsevišķas disciplīnas ziemeļu segments	Atsevišķas disciplīnas abos segmentos	Atsevišķas disciplīnas ārpus skriešanas celiņiem
Tips A	8	minimāli 8	Augstlēšanas	Ūdens bedre	Lodes grūšana Diska mešana Vesera mešana Šķēpmešana	Kārslēšana ar skriešanas celiņiem no abām pusēm (austrumu sektors) tāllēšana Trīsoļu lēšana ar skriešanas celiņiem no abām pusēm (rietumu sektors)
Tips B	6	minimāli 6	Augstlēšana Lodes grūšana	Kārslēšana Ūdens bedre Diska mešana Trīsoļu lēšana 2- 3 skriešanas celiņi		
Tips C	4	6	Augstlēšana Lodes grūšana Šķēpmešana Diska mešana	Lodes grūšana Kārslēšana Tāllēšana Trīsoļu su 2- 3 skriešanas celiņi		
Tips D liels taisnstūra lauks		6	Augstlēšana Tāllēšana Trīsoļu lēšana Lodes grūšana			





ACO Sport®



## ACO SPORT SISTĒMU PĀRSKATS

ACO Sport izstrādājumu sortimentu var iedalīt vairākās atšķirīgās sistēmās.

**ACO Sport 1000** un **ACO Sport 1500** ir savietojamas sistēmas drenāžai ap vieglatlētikas skriešanas celiņa iekšējo perimetru, un tās sastāv no taisniem elementiem un elementiem ar 36,5 m rādiusu. **ACO Sport 1000** ir atvērts kanāls, kas konstruēts tā, lai tam varētu uzlikt plastmasas kanāla pārsegu/apmali. **ACO Sport 1500** ir spraugveida noteces kanāls, kas nodrošina līdzenu pāreju starp skriešanas celiņu un laukuma centra zonu.

**ACO Sport 6000** kanāli paredzēti mākslīgā zāliena laukuma perimetra drenāžai un iekļauj šī seguma nostiprināšanas sistēmu.

**ACO Sport 7000** iekļauj apmales ar gumijotu augšmalu un smilšu uztvērēju blokus, kas nepieciešami tāllēkšanas bedrēm. Apmales var izmantot norobežošanai arī citās vietās – stadionos, bērnu rotaļu laukumos, skolas spēļu laukumos utt.

**ACO Sport 8000** iekļauj ūdens un elektroapgādes komunikāciju šahtas, ko izmanto stadionā vai arēnā.

### 1 ACO Sport 1500

Skriešanas celiņa malas spraugu drenāžas sistēma ar taisniem elementiem un elementiem ar 36,5 m rādiusu. Sistēma komplektā ar smilšķerājiem. Kanālus var pārklāt ar sintētisko celiņu segumu.



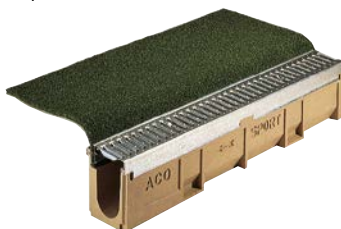
### 2 Apmales kanāli

ACO Sport 1000 un ACO Sport 1500 kanāliem var uzlikt plastmasas apmales. ACO Sport 1500 apmales var noņemt pēc vieglatlētikas sacensībām, lai virs spraugu noteces kanāla iegūtu līdzenu virsmu citiem sporta pasākumiem.



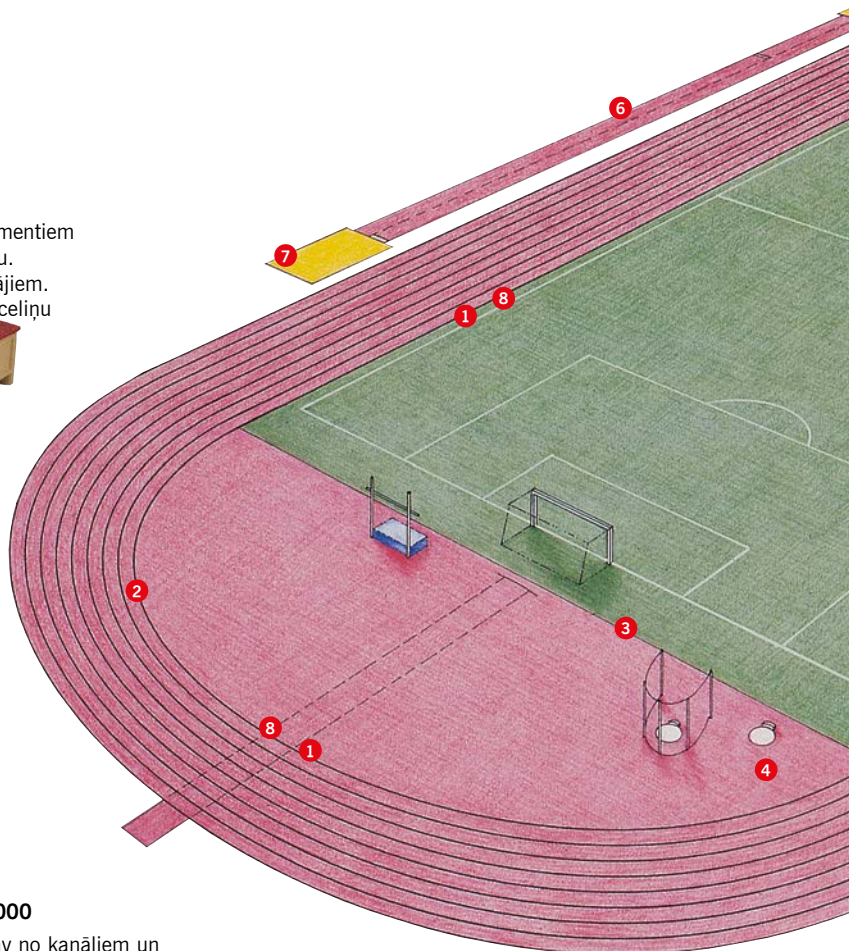
### 3 ACO Sport 6000

Sistēma sastāv no kanāliem un smilšķerājiem ar režģa pārsegu un ar iebūvētu mākslīgā zālāja paklāja nostiprināšanas sistēmu



### 4 ACO Sport 8400 –

komunikāciju šahtas Polimērbetona komunikāciju šahtas ūdensapgādes un kabeļu pieslēgumiem.



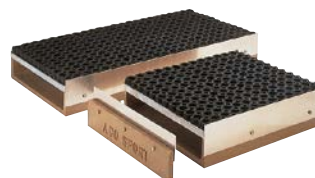
**8 ACO Sport 1000**

Skriešana celiņu malu drenāžas kanālu sistēma no taisniem elementiem un elementiem ar 36,5 m rādiusu ar viena līmeņa malām vai vienu par 40 mm paaugstinātu malu. Sistēma komplektēta ar smilšķērājiem.



**7 ACO Sport 7400**

Smilšu uztvērēji Polimērbetona tvirtnes ar perforētu gumijas paliktņa pārsegu novietošanai ap tāllēkšanas smilšu bedrēm. Nepieļauj smilšu zudumus un neļauj smiltīm nonākt uz blakus esošo skriešanas celiņu pārsegumiem.



**6 ACO Sport 7100**

Polimērbetona apmales, kuru augšdaļa pārsegta ar sintētisko gumiju, skriešanas celiņu un vieglatlētikas disciplīnu zonu iezīmēšanai. Piemērotas bērnu rotaļu laukumiem, atpūtas pasākumu laukumiem un skolas spēļu laukumiem. Izmanto arī smilšu bedru malu norobežošanai.



**5 Smilšķērājs**

Izvada un ievada komponenti ir pieejami šādām sistēmām: 1000, 1500 un 6000.



**Citi ACO drenāžas risinājumi**

ACO grupa ražo plašu elementu klāstu, kas ir piemērotas ļoti dažādam izmantošanas vietām. Daudzas no šīm drenāžas sistēmām ir piemērotas stadionu un sporta būvju paaugstinātām prasībām:

**ACO ārējās sistēmas** ir produktu klāsts vidējiem un smagiem darba apstākļiem, ko izmanto gājēju celiņiem, autostāvvietām un šosejām.

**ACO iekšējās sistēmas** ir iekšējās drenāžas sistēmas dušām, tīrajām telpām un ēdiena gatavošanas zonām.

Kā arī ACO ražo individuālus drenāžas un inovatīvus risinājumus no polimērbetona.

Plašāku informāciju par minēto izstrādājumu sortimentu var atrast lapā [www.aco.lv](http://www.aco.lv)

**ACO SPORT LIETUS ŪDENS NOVADĪŠANAS SISTĒMA: ACO Sport 1000**

Augstas kvalitātes skriešanas celiņu zonu drenāžas sistēma ar apmaļu plastmasas augšdaļu.

**ACO Sport 1000** iekļauj taisnus elementus un elementus ar 36,5 m rādiusu, lai tie visapkārt piekļautos skriešanas celiņa iekšpusei.

Elementi ir pieejami arī ar 40 mm iekšējās malas paaugstinājumu, kas ir ideāli piemēroti izmantošanai vietās, kur jābūt 40 mm līmeņa kāpumam starp vieglatlētikas celiņu un laukuma centra zonu.

- ▶ Polimērbetona U-formas kanāli.
- ▶ Polimērbetona spraugveida kanāli (skat. **ACO Sport 1500**).
- ▶ Taisni elementi un elementi ar 36,5 m rādiusu.
- ▶ Smilšķērāji.
- ▶ 125 mm plati kanāli.
- ▶ Vienā līmenī esošas kanālu augšmalas un augšmalas ar 40 mm kāpumu.
- ▶ Plastikāta kanālu pārsegji.


**ACO SPORT LIETUS ŪDENS NOVADĪŠANAS SISTĒMA: ACO Sport 1500**

Augstas kvalitātes drenāžas sistēma, kas domāta skriešanas celiņiem, kur jābūt viena līmeņa pārejai starp vieglatlētikas skriešanas celiņu un laukuma centrālo zonu. Noņemamās apmales var uzstādīt, lai izmantotu vieglatlētikai, kā arī noņemt, ja tas nepieciešams citu sporta sacensību laikā.

- ▶ Polimērbetona spraugveida kanāli.
- ▶ Taisni elementi un elementi ar 36.5m rādiusu.
- ▶ Piemēroti ratiņkrēslu izmantošanai.
- ▶ Smilšķērāji.
- ▶ 125mm plati kanāli.
- ▶ Kanāls ar virsmu vienā līmenī, kuriem objektā var pārsegēt ar celiņa segumu vienā vai abās pusē.
- ▶ Noņemami plastikāta kanālu pārsegji.

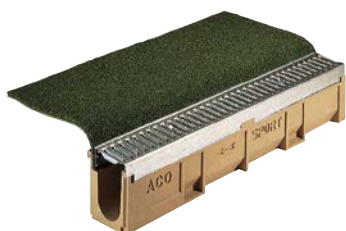


Pieejami taisni elementi un elementi ar rādiusu.



## ACO SPORT LIETUS ŪDENS NOVADĪŠANAS SISTĒMA: ACO Sport 6000

Kombinēta drenāžas un nostiprināšanas sistēma. Tā nodrošina efektīvu mākslīgā zāliena segumu mehānisku nostiprināšanu vienlaicīgi ar efektīvu virsmas drenāžu.



Komponenti sastāv no integrētas metāla malas, kas iebūvēta kanālā. Šo malu izmanto pārseguma nostiprināšanai, un tā nav saistīta ar režģi. Tas nozīmē – ja režģi paceļ kanāla tīrīšanas vai apkopes vajadzībām, paklājs paliek nostiprināts vietā.



## ACO SPORT PIEDERUMI: ACO Sport 7100

### Apmales ar gumijotu augšmalu ACO Sport 7100

Stadionos ir daudz zonu un spēļu laukumu, kas jāapzīmē un kurām ir jāveido apmales, lai tie būtu droši. ACO Sport apmales Sistēma 7000® ar gumijotu augšmalu var izmantot, lai iezīmētu skriešanas ceļiņu un vieglatlētikas sacensību laukumus. Tās var izmantot arī bērnu rotaļu laukumos, smilškastēs, atpūtas zonās un skolas spēļu laukumos.



Apmales ar gumijotu augšmalu var izmantot, lai veidotu apmales ap monolītbetona ūdens bedres, tāllēkšanas un augstlēkšanas bedrēm. ACO Sport piedāvā izstrādājumus malu veidošanai, kam ir EPDM gumijas augšmala.



ACO Sport 7100 elastīgajām apmalēm ir divi izmēri, un tās ir pieejamas ar baltu vai melnu EPDM gumijotu augšmalu.

#### Tāllēkšanas bedres

Tāllēkšanas sacensības palielina vieglatlētu risku gūt trieciena traumu no cietajām apmalēm un stūriem; ACO Sport 7100 elastīgās apmales ar EPDM gumijas augšmalu var izmantot, lai veidotu apmales ap tāllēkšanas bedri.

#### Sacensību zonu robežas

ACO Sport 7100 elastīgās apmales ar EPDM gumijas augšmalu nodrošina drošu vizuālu robežu starp tāllēkšanas skriešanas ceļiņiem un dažādu sporta disciplīnu pārsegumiem, piemēram, starp laukuma centra zonas zālāju un „D” zonām.

**ACO SPORT PIEDERUMI: ACO Sport 7400**
**Smilšu uztvērējs 7400**

Smilšu uztvērējus ieteicams izmantot gar tāllēkšanas bedrēm, lai novērstu smilšu zudumu un aizsargātu no smilšu izbārstišanās piegulošajās zonās, kas var padarīt skriešanas celiņus slidenus vai bojāt berzes dēļ.

- ▶ Polimērbetona smilšu uztvērēji.
- ▶ Metāla malas, lai varētu viegli savienot ar skrejeļu mākslīgo segumu.
- ▶ Pārklāti ar perforētu elastīgu gumijas paklājiņu.
- ▶ Iepriekš sagatavota noteces atvere.

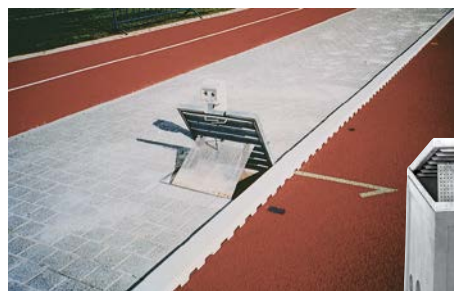

**KOMUNIKĀCIJAS ŠAHTAS ACO Sport 8400**

ACO Sport sistēmas klāstā pieejamas komunikāciju šahtas, lai dažādās stadiona vietās būtu ērta pieeja elektroenerģijas, interneta vai ūdens pievada pieslēgumam. Izmantojot ieguldītus kabeļus, ir vieglāk sarīkot sacensības un samazinās traumas, ko izraisa pakļupšana aiz kabeļiem, kas atrodas virs pārsegumiem.

Iegremdējamais vāks ļauj tajā ievietot skriešanas celiņa materiālu vai mākslīgo zālienu, padarot šahtu neuzkrītošu, to nelietojot.

**Kabeļu izvietojums**

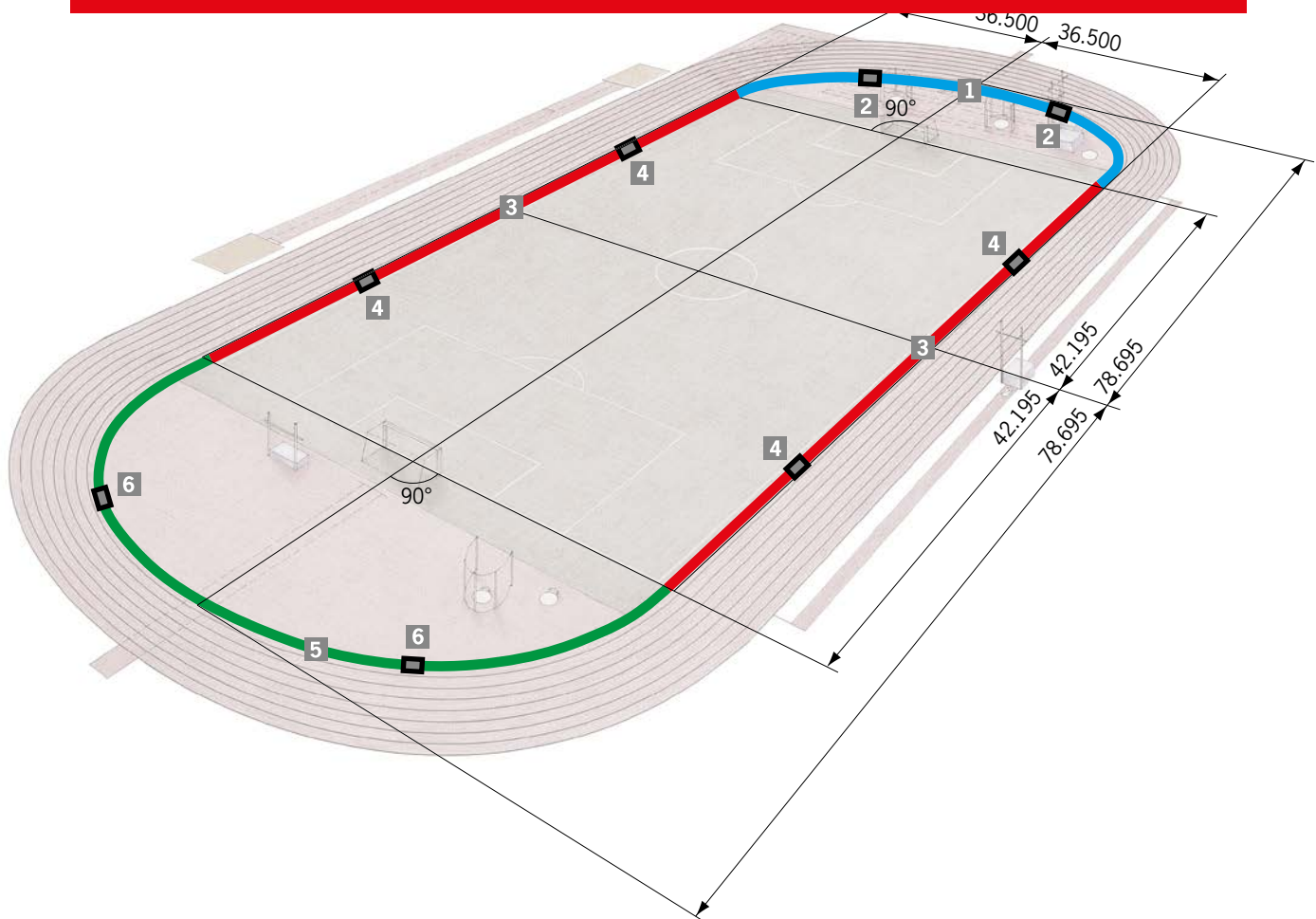
- ▶ Polimērbetona kabeļu izvietošanas šahta 600 mm x 600 mm x 600 mm dziļa.
- ▶ Galvanizēta tērauda iegremdējamais vāks ar eņģēm atbilst slodzes klasei B125.
- ▶ Kontaktligzdu un kabeļu stiprinājumi.


**Ūdens pievada šahta**

Polimērbetona ūdens pievada šahta 1000 mm x 1000 mm x 420 mm dziļa (pēc izvēles pieejams paaugstinošais elements).



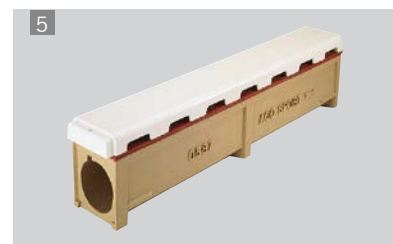
SPORTA STADIONA IZMĒRI



1  
LW 125 radiālais kanāls, 1m, ar plastikāta pārsegu.



3  
LW 125 taisns kanāls, 1m, ar plastikāta pārsegu, ar vienaspusēju apmali.



5  
Radiāls spraugveida kanāls, 1m, ar plastikāta pārsegu.



2  
Smilšķērājs, saderīgs ar kanāli LW125.



4  
Šmilšķērājs, saderīgs ar kanālu LW125, ar vienaspusēju apmali.



6  
Smilšķērājs, saderīgs ar spraugveida kanāliem.

## ACO Sport 1000/1500

Līnijveida drenāžas kanāli ar plastikāta pārsegiem;  
spraugveida kanāli.

Nosaukums	Iekšējais platums cm	Garums cm	Platums cm	Augstums cm	Svars kg/gab.	Kods
-----------	----------------------	-----------	------------	-------------	---------------	------

### Kanāls LW 125 standarta rādiusa.

Taisns	12,4	100,0	16,0	20,0	17,0	00581
Ar rādiusu 36,5 m <sup>3</sup>	12,4	100,0	16,0	20,0	17,0	00582
Kanāli ar 4 cm paaugstinātu maliņu						
Taisns	12,4	100,0	17,5	24,0	19,0	00585
Ar rādiusu 36,5 m <sup>3</sup>	12,4	100,0	17,5	24,0	19,0	00586

### Spraugveida kanāls LW 125, paredzēts vietās ar pārklājumu abās pusēs.

Taisns	12,4	100,0	16,0	18,7	26,5	00587
Ar rādiusu 36,5 m <sup>3</sup>	12,4	100,0	16,0	18,7	26,5	00588

### Spraugveida kanāls LW 125, paredzēts vietās ar pārklājumu no vienas puses.

Kanāli, pārejas veidošanai starp skriešanas ceļiņu un laukumu, vienā līmenī.

Taisns	12,4	100,0	16,0	20,0	29,0	15519
Ar rādiusu 36,5 m <sup>3</sup>	12,4	100,0	16,0	20,0	29,0	15525

### Polimērbetona kanāli LW125, nestandarta rādiusa.

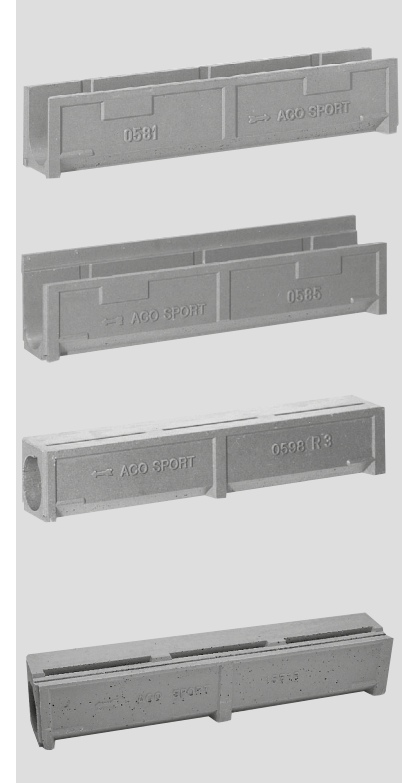
Radiāls R1 (< 36,50m)	12,4	100,0	16,0	20,0	17	00591
Radiāls R3 (> 36,50m)	12,4	100,0	16,0	20,0	17	00592
Kanāli ar 4 cm paaugstinātu maliņu						
Radiāls R1 (< 36,50m)	12,4	100,0	17,5	24,0	19	00595
Radiāls R3 (> 36,50m)	12,4	100,0	17,5	24,0	19	00596
Spraišļveida kanāls						
Radiāls R1 (< 36,50m)	12,4	100,0	16,0	18,7	26,5	00597
Radiāls R3 (> 36,50m)	12,4	100,0	16,0	18,7	26,5	00598

### Plastikāta pārsegs kanāliem LW 125.

	Divpusēja ūdens ieplūde					
Taisns		100,0	16,0	5,0	2,8	00360
Ar rādiusu 36,5 m <sup>3</sup>		100,0	16,0	5,0	2,8	00361

### Plastikāta pārsegs spraišļveida kanāliem LW 125.

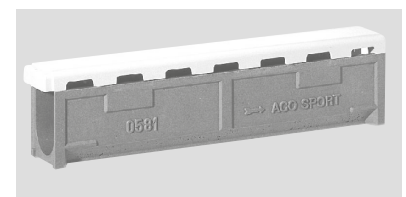
Taisns		100,0	16,0	5,0	2,6	00363
Ar rādiusu 36,5 m <sup>3</sup>		100,0	16,0	5,0	2,6	00362
Gala noslēgs		0,3	15,0	5,0	0,1	00366



Standarta polimērbetona kanāls.

Polimērbetona kanāls ar 4 cm paaugstinātu maliņu.

Polimērbetona spraugveida kanāli.



Kanāls ar pārsegu, divpusēja ūdens ieplūde.



Spraugveida kanāls ar plastikāta pārsegu.

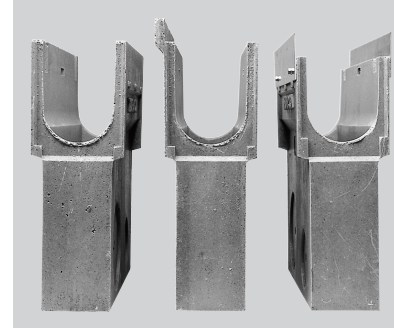
## ACO Sport 1000

Līnijveida drenāžas kanāli ar plastikāta pārsegēm; spraugveida kanāli.

Nosaukums	Iekšējais platums cm	Garums cm	Platums cm	Augstums cm	Svars kg/gab.	Kods
-----------	----------------------	-----------	------------	-------------	---------------	------

### Smilšķērāji ar cinkotā tērauda groziem.

Divpusēja ūdens ieplūde						
ar maliņām vienā līmenī	12,4	50,0	16,0	47,0	21,0	00601
ar 4 cm paaugstinātu maliņu	12,4	50,0	17,5	51,0	22,0	00603
spraugveida kanāliem	12,4	50,0	17,5	44,0	18,7	00604
Pārsegs ar ūdens ieplūdes atverēm						
vienpusēja ieplūde	12,4	50,0	16,0	5,3	7,3	15523
pārsega stiprinājums						15526



Smilšķērājs, saderīgs ar kanāliem LW 125, ar cinkotā tērauda groziem (00601, 00603, 00604).

### Īscaurule

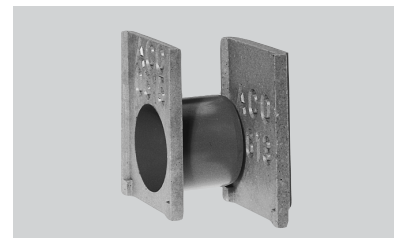
DN 100		10,0			0,1	02614
DN 150		20,0			0,2	02615



Īscaurule

### Gala noslēgs

Gala noslēgs, adapteris		2,0	16,0	20,0	1,0	15714
-------------------------	--	-----	------	------	-----	-------



Gala noslēgs



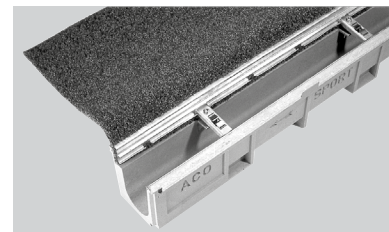
## ACO Sport 6000

Līnijveida drenāžas kanāli, paredzēti mākslīgā seguma stiprināšanai

Nosaukums	Iekšējais platums cm	Garums cm	Platums cm	Augstums cm	Svars kg/gab.	Kods
-----------	----------------------	-----------	------------	-------------	---------------	------

### Kanāls LW 100 K ar stiprinājumiem mākslīgajam segumam.

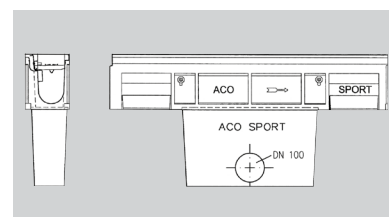
kanāls 1 m	10,0	100,0	16,0	20,0	22,5	03450
kanāls 0,5 m*)	10,0	50,0	16,0	20,0	12,1	03451



Kanāls LW 100 K ar stiprinājumiem mākslīgajam segumam

### Smilšķērājs ar cinkotā tērauda grozu, augšējā daļa izveidota, kanāla formā.

ar kanālu LW 100 K		100,0	16,0	48,0	34,0	03452
--------------------	--	-------	------	------	------	-------

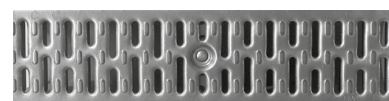


Smilšķērājs LW 100 K

### Režģi Quicklock® kanāliem LW 100 K un smilšķērājiem

#### Slodzes klase A 15

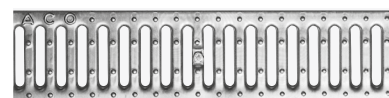
Režģis,		100,0	12,3		2,2	15561
cinkotā tērauda režģis		50,0	12,3		1,0	15562



Plastikāta režģis, kods 31710

#### Slodzes klase C 250

Plastikāta režģis		50,0	12,3		1,0	31710
-------------------	--	------	------	--	-----	-------

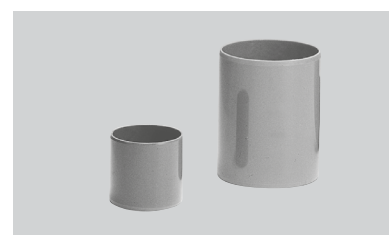


Cinkotā tērauda režģis, kods 15561

Nosaukums		Platums cm	Platums cm	Augstums cm	Svars kg/gab.	Kods
-----------	--	------------	------------	-------------	---------------	------

### Īscaurules

DN 100	10,0				0,1	02614
DN 150	20,0				0,2	02615



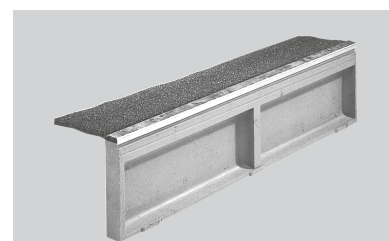
Īscaurules

### Gala noslēgs

Gala noslēgs	3,0	1,6	20,0	2,1		03453
--------------	-----	-----	------	-----	--	-------

### Apmalīte - cinkotā tērauda stiprinājuma elements

cinkotā tērauda stiprinājuma elements	100,0	4,6	22,5	15,0		01182
---------------------------------------	-------	-----	------	------	--	-------



Apmalīte mākslīgā seguma stiprināšanai



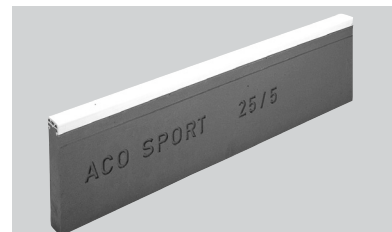
## ACO Sport 7000

### Smilšķērājs tāllēkšanas bedrēm, elastīgas maliņas

Nosaukums	Iekšējais platums cm	Garums cm	Platums cm	Svars kg/gab.	Kods
<b>Elastīgas maliņas</b>					
Taisns, melns	100,0	5,0	20,0	12,5	01690
	100,0	6,0	20,0	16,5	01034
	100,0	10,0	20,0	25,0	01773
	100,0	5,0	25,0	14,4	01035
	100,0	10,0	25,0	28,7	01774
	100,0	6,0	30,0	18,4	01036
	50,0	6,0	30,0	9,2	01573
	100,0	6,0	40,0	20,7	01037
Tiesns, balts	50,0	6,0	40,0	10,3	01574
	100,0	5,0	20,0	12,5	01689
	100,0	6,0	20,0	16,5	00961
	100,0	5,0	25,0	14,4	00962
	100,0	6,0	30,0	18,4	00963
	50,0	6,0	30,0	9,2	01571
	100,0	6,0	40,0	20,7	00964
	50,0	6,0	40,0	10,3	01572



Elastīga maliņa, melna



Elastīga maliņa, balta

### Elastīgas maliņas - stūris

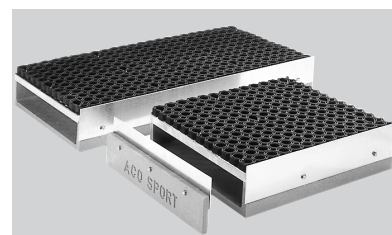
melns	25,0/25,0	5,0	25,0	7,7	01041
	25,0/25,0	6,0	30,0	8,7	01380
	25,0/25,0	6,0	40,0	12,0	01042
balts	25,0/25,0	5,0	25,0	7,7	00968
	25,0/25,0	6,0	30,0	8,7	01381
	25,0/25,0	6,0	40,0	12,0	00969



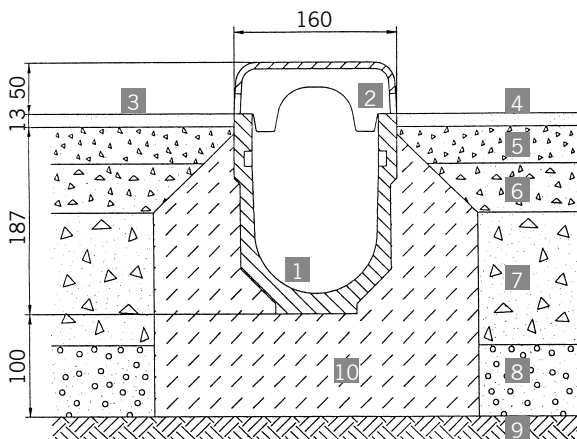
Elastīga maliņa, stūris

### Smilšķērājs ar cinkotu maliņu, ar gumijas pārsegu

iekšējais kanāls	100,0	50,0	14,0	41,8	01474
	56,0	50,0	14,0	23,5	01476
ārējais kanāls	100,0	50,0	14,0	39,0	01475
	56,0	50,0	14,0	22,7	01477
gala noslēgs			14,0	2,8	15571



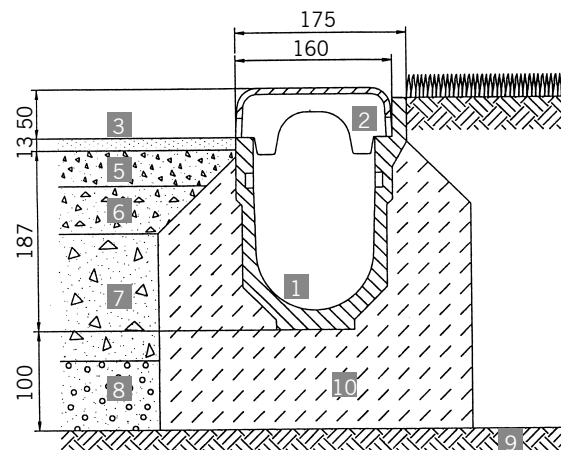
Elastīga maliņa – stūris

**UZSTĀDĪŠANAS INSTRUKCIJA**
**ACO Sport 1000**


Kanāls ar plastikāta pārsegu

**Apzīmējumi**

- 1 Kanāls
- 2 Uzlika
- 3 Mākslīgais segums 13 mm (skreļceļš)
- 4 Mākslīgais segums 13 mm
- 5 Virsējā nesošā kārtā
- 6 Apakšējā nesošā kārtā
- 7 Sagataves kārtā
- 8 Drenāžas slānis
- 9 Grunts
- 10 Betona pamatne B 15



Kanāls ar 4cm paaugstinātu vienu malu, grunts atbalstam, ar plastikāta pārsegu

**Montāžas norādījumi**

Kanālus nepieciešams uzstādīt uz pussausa vai biezas konsistences betona.

Ieteicamie betona pamatnes izmēri:

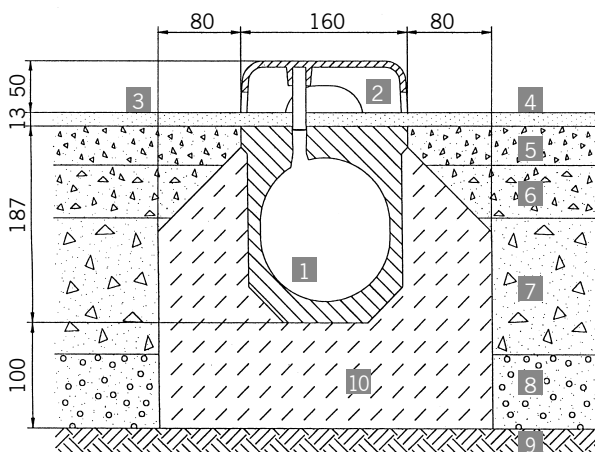
10cm – betona kārtā zem kanāla

8cm – betona kārtas platums gar kanāla malām.

Betona klase – min. B15.

Pēc mākslīgā seguma un skriešanas celiņu līniju uzklāšanas tiek uzstādītas uzlikas uz spraugveida kanāliem.

Pateicoties ieskrūvējamām tapām, var regulēt uzlikas stāvokli.

**UZSTĀDĪŠANAS INSTRUKCIJA**


Spraugveida kanāls ar plastikāta uzliku

**Apzīmējumi**

- 1 Spraugveida kanāls
- 2 Uzlika
- 3 Mākslīgais segums 13 mm (skreļceļš)
- 4 Mākslīgais segums 13 mm
- 5 Virsējā nesošā kārtā
- 6 Apakšējā nesošā kārtā
- 7 Sagataves kārtā
- 8 Drenāžas slānis
- 9 Grunts
- 10 Betona pamatne B 15

**Montāžas norādījumi**

Kanālus nepieciešams uzstādīt uz pussausa vai biezas konsistences betona.

Ieteicamie betona pamatnes izmēri:

10cm – betona kārtā zem kanāla

8cm – betona kārtas platums gar kanāla malām.

Betona klase – min. B15

Pēc mākslīgā seguma un skriešanas celiņu.

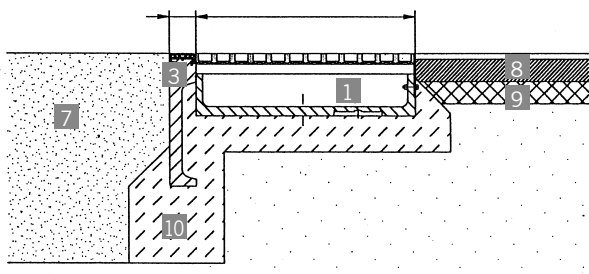
Plastikāta uzlikas savā starpā tiek savienotas ar tapiņām, kas iesēžas blakus esošās uzlikas atverē.

Sastiprināšana tiek veikta uzlikas spiežot.



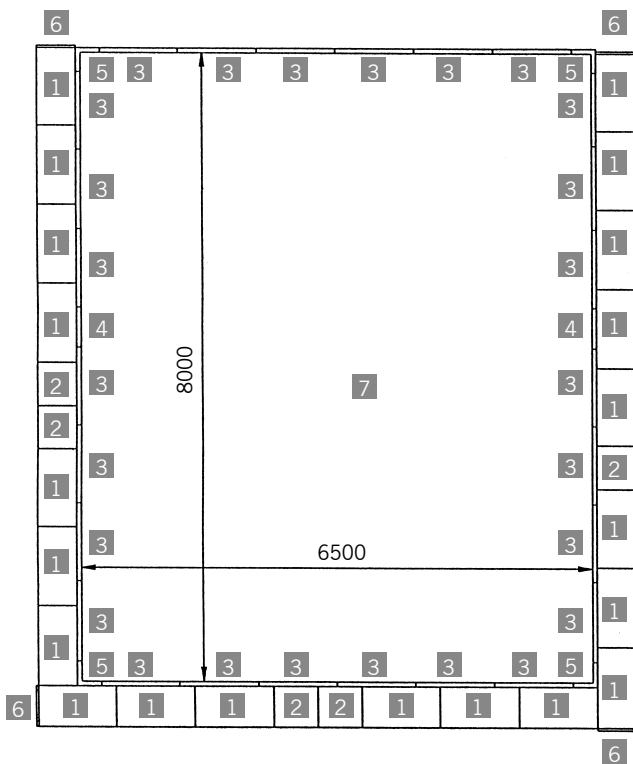
UZSTĀDĪŠANAS INSTRUKCIJA

ACO Sport 1000



Apzīmējumi

- 1 Smilšķerājs 100 x 50 x 14 cm
- 2 Smilšķerājs 56 x 50 x 14 cm
- 3 Elastīga maliņa 100 x 40 x 6 cm
- 4 Elastīga maliņa 50 x 40 x 6 cm
- 5 Elastīga maliņa - stūris
- 6 Gala noslēgs
- 7 Tāllēkšanas bedre
- 8 Mākslīgais segums
- 9 Grunts
- 10 Betona pamats B 15



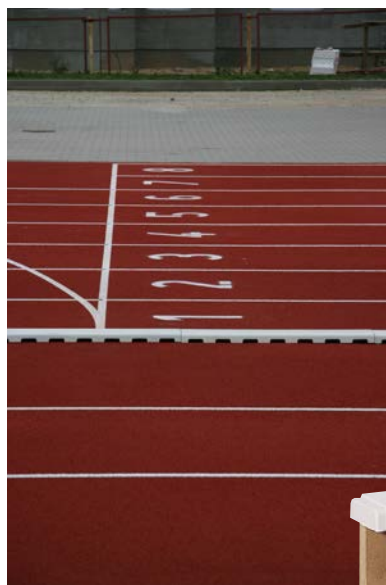
Montāžas norādījumi

Smilšķerāju uzstāda uz B15 klases betona pamatnes kopā ar elastīgo maliņu. Pirmo uzstāda elastīgo maliņu, pārliecinoties, ka tā ir nepieciešamajā augstumā un vedojas pilnīgi taisna līnija no maliņām. Pēc tam uzstāda smilšķerājus, kas veido ārējo līniju. Ja nepieciešams elementus samazināt, lietot ripzāģi, kas paredzēts akmens griešanai. Katrai smilšķerāja līnijai veidot vismaz vienu izvadu DN 100. Ūdeņu novadīšanas cauruli uzstādā vienas 3cm augstumā virs smilšķerāja apakšas, tādējādi nodrošinot, ka smiltis nenokļūst kanalizācijā.

PROJEKTI AR ACO SPORT

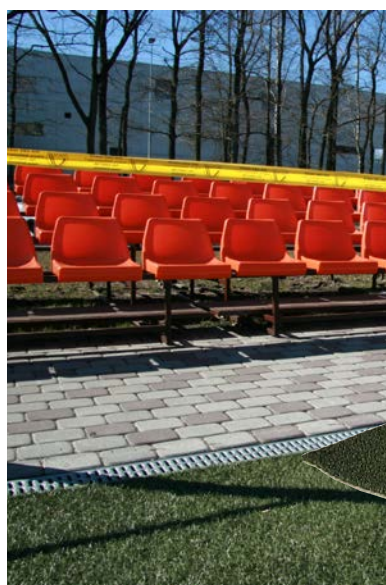
**Bauskas stadions**

ACO Sport 1000 drenāžas kanāli.



**Zemgales Olimpiskais centrs**

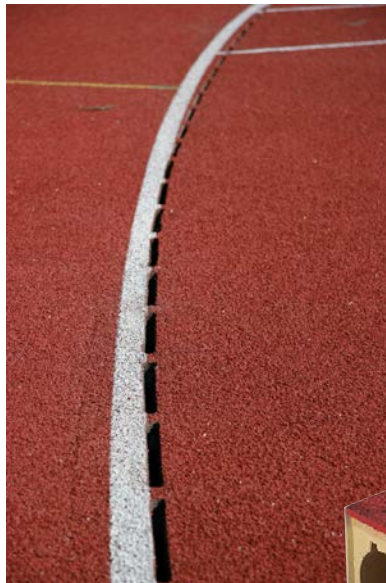
ACO Sport 6000 drenāžas kanāls mākslīgā seguma nostiprināšanas funkciju.



UZSTĀDĪŠANAS INSTRUKCIJA

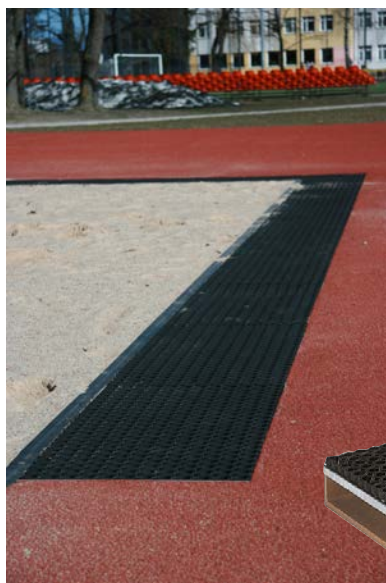
**Zemgales Olimpiskais centrs**

ACO Sport 1500 spraugveida kanāli.



**Zemgales Olimpiskais centrs**

ACO Sport 7000 smilšu uztvērēji.



## ACO produktu grupas



### Ēku drenāža

- Nerūsējošā tērauda kanāli un gūlijas
- Balkonu un terašu drenāža
- Dušas telpu drenāža
- Nerūsējošā tērauda caurules
- Pretvārsti
- Revīzijas vāki
- Tauku atdalītāji
- Cietes atdalītāji

### Civīlā celtniecība

- Virsmas drenāžas kanāli
- Čuguna vāki kanalizācijas lūkam
- Naftas produktu atdalītājs
- Koku aizsardzības sistēmas

### Celtniecības elementi

- Drenāžas sistēmas privātmājām
- Kājslauķi
- Gaismas šahtas
- Zāliena režģi
- Lietus notekas jumtiem

**Piezīme:** Kompānija patur tiesības bez iepriekšēja brīdinājuma mainīt tehnisko informāciju, dizainu un cenas.

### ACO Nordic SIA

Dzelzavas iela 120z,  
Rīga, LV-1021, Latvija  
Tālrunis +371 67 377 927  
Fakss +371 67 828 430  
www.aco.lv

ACO. Kvalitatīva un droša ūdens vadība